

SOFIA

1854x2035x1100/500

1654x2035x1100/500

BUK CINK

č. F 105

č. F 107

č. F 109

č. F 112

č. F 113

č. F 114

č. F 115

č. F 116

č. F 111

č. F 123

č. F 130

č. F 162

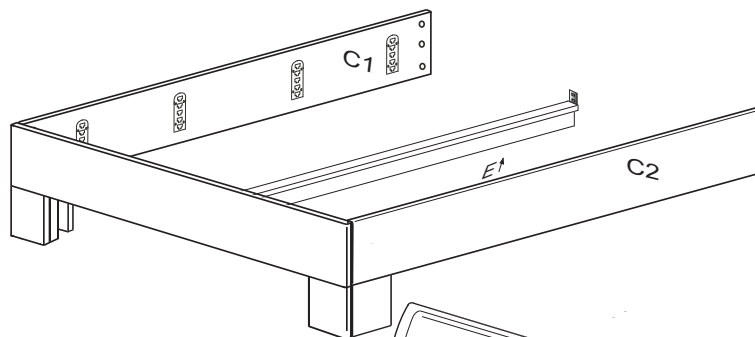


Kolíky vždy narazte nejprve do otvorů ve hranách dílců, je nutné je zarazit se stejným přesahem. V případě, že některý kolík přesahuje, je nutné jej zakrátit. Dílce srážejte kladivem pouze přes dřevěnou podložku.

V případě vrzání vtačte do spoje tekuté mýdlo v poměru 1:1 s vodou.

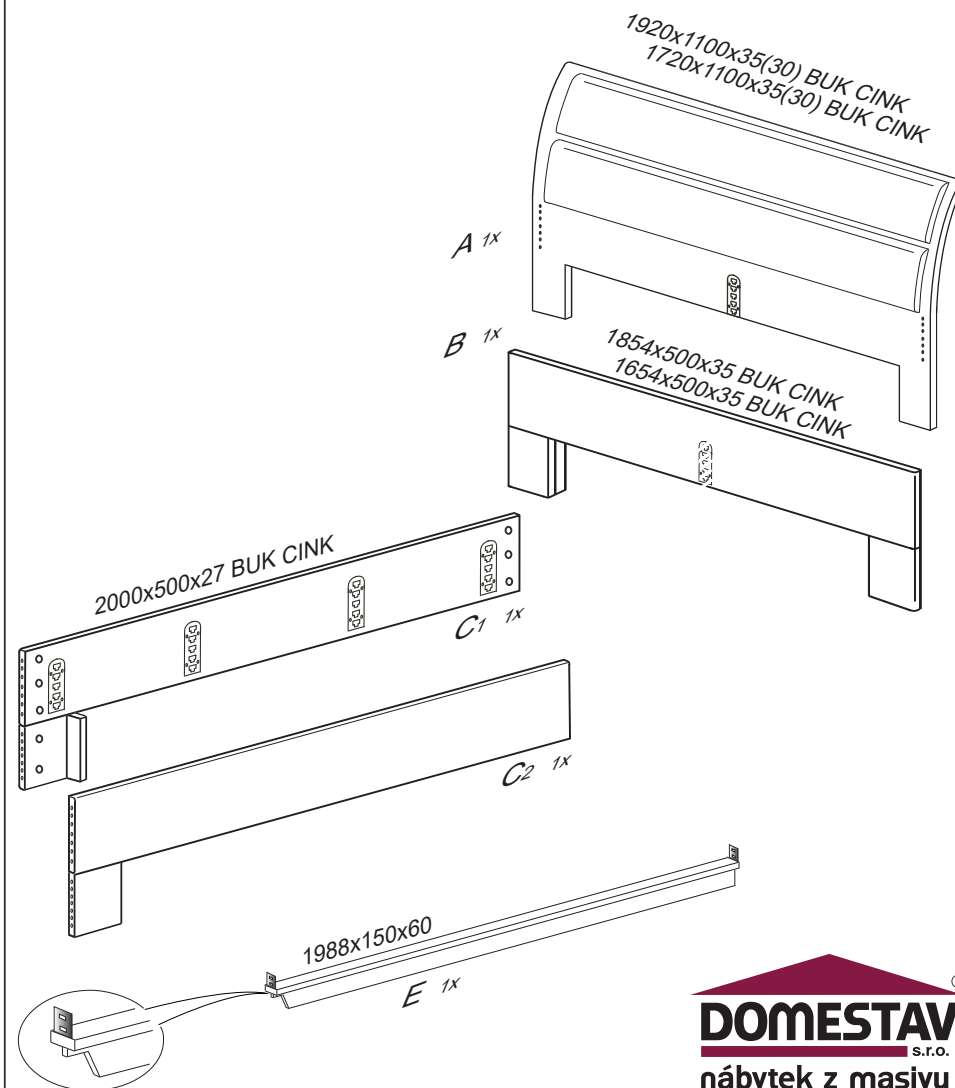
Tento jev se u nábytku z masivu vyskytuje běžně.

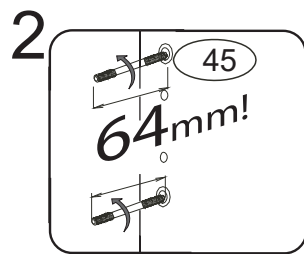
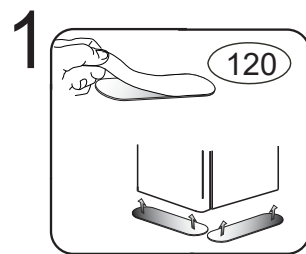
Olejeová úprava výrobku vykazuje po určitou dobu specifickou vůni, která není zdravotně závadná a časem vyprchá. Lakované, mořené a olejované výrobky otírat navlhčenou textilií a vytřít do sucha. Lze použít i Pronto.



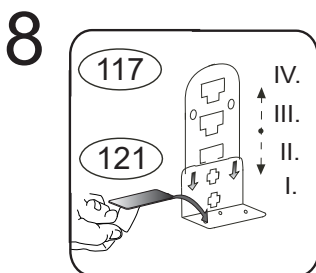
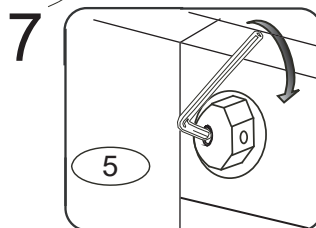
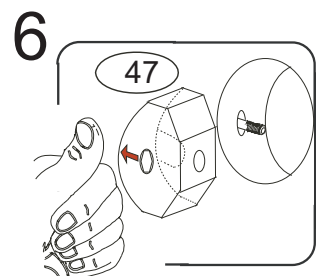
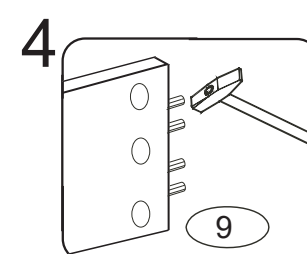
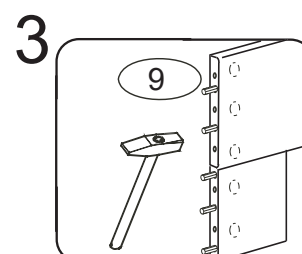
	5 x1	9 x18 10x50mm	
45 x16 6x90buk cink	47 x16	117 x8 13501 varifix	120 x6 filc
			121 x8 filc

1/2





pro snazší zašroubování
namažte šroub mýdlem
nebo olejem



Nasadte varifix č.117.
Slouží jako podpora
lamelového roštu.
Mezi rošt a varifix
vlepte filc č.121

